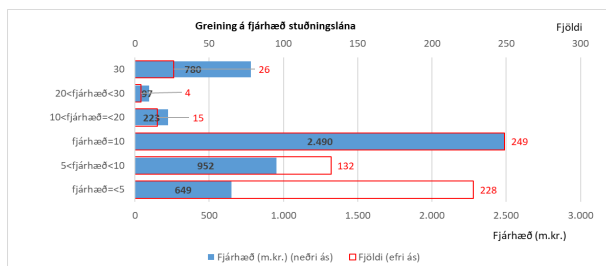




| Miðgildi                            |            |
|-------------------------------------|------------|
| Stuðningslán í lok september 2020   | Fjöldi     |
| Byggingastarfsemi og mannvirkjagerð | 2,9        |
| Ferðabjónusta                       | 10,0       |
| Iðnaður                             | 10,0       |
| Landbúnaður                         | 7,0        |
| Samgöngur og flutningar             | 6,2        |
| Sjávarútvegur                       | 3,1        |
| Verslun                             | 5,6        |
| Bjónusta                            | 6,3        |
| Óflokkað/annað                      | 5,2        |
| <b>Öll lán (p.e. allir geirar)</b>  | <b>6,4</b> |

**Fjöldi hámarkslána**  
**September 2020'**

| Fjárhæð stuðningslána<br>Lok september (m.kr.) Y-ás | Fjárhæð<br>(m.kr.) | Fjöldi<br>(neðri ás) | Fjöldi<br>(efri ás) |
|---|--------------------|----------------------|---------------------|
| Fjárhæð<=5  | 228                | 649                  |                     |
| 5<fjárhæð<10  | 132                | 952                  |                     |
| fjárhæð=10  | 249                | 2.490                |                     |
| 10<fjárhæð<20                                       | 15                 | 223                  |                     |
| 20<fjárhæð<30                                       | 4                  | 97                   |                     |
| 30  | 26                 | 780                  |                     |
| <b>Alls</b>   | <b>654</b>         | <b>5.191</b>         |                     |



**Frækari greining**  
**September 2020'**

